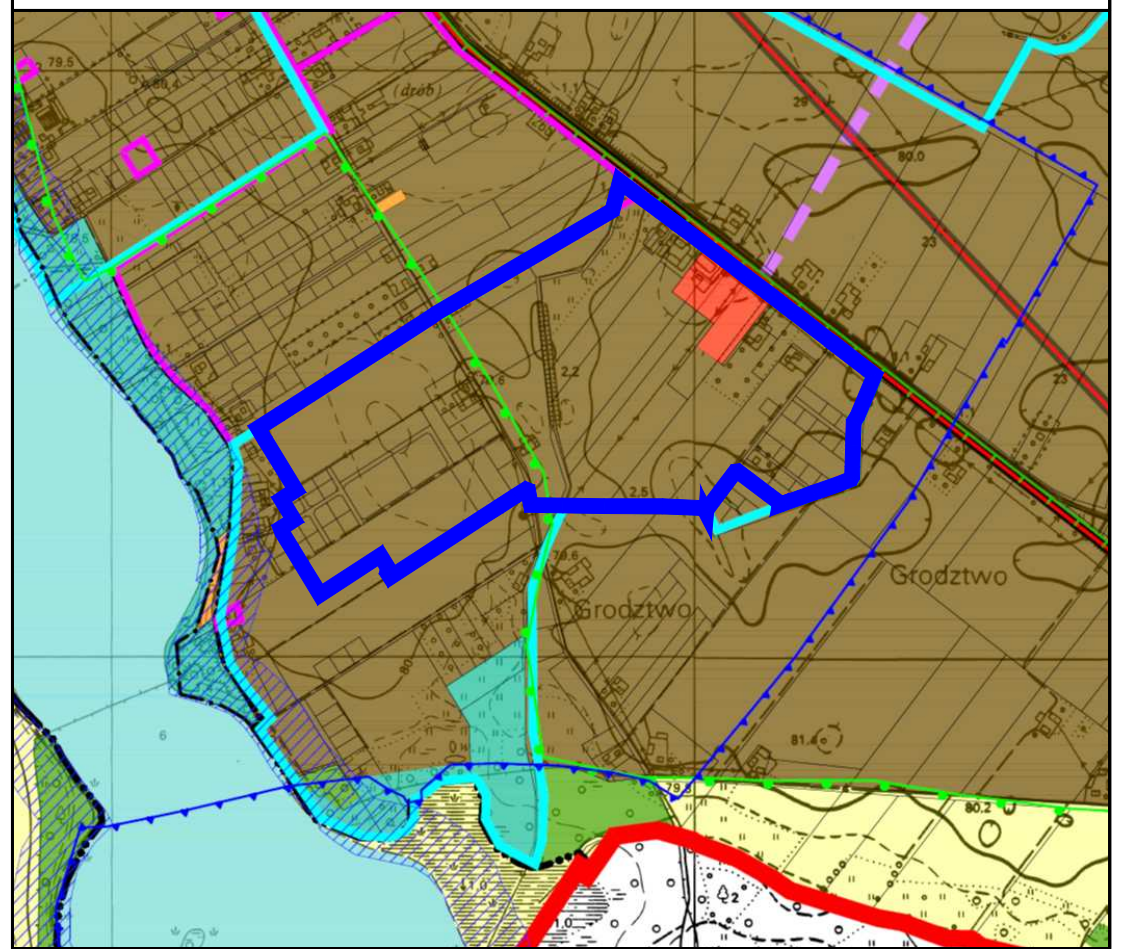


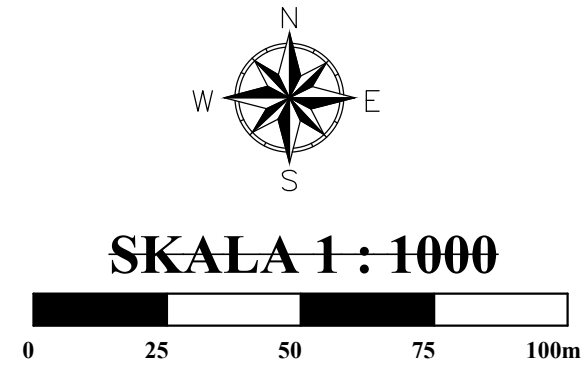
MIEJSCOWY PLAN ZAGOSPODAROWANIA PRZESTRZENNEGO TERENU POŁOŻONEGO MIĘDZY ULICAMI LEŚNĄ, WIOSENNĄ I RADZIEJOWSKĄ W MIEJSCOWOŚCI KRUSZWICA

Załącznik Nr 1
do Uchwały Nr
Rady Miejskiej w Kruszwicy
z dnia r.

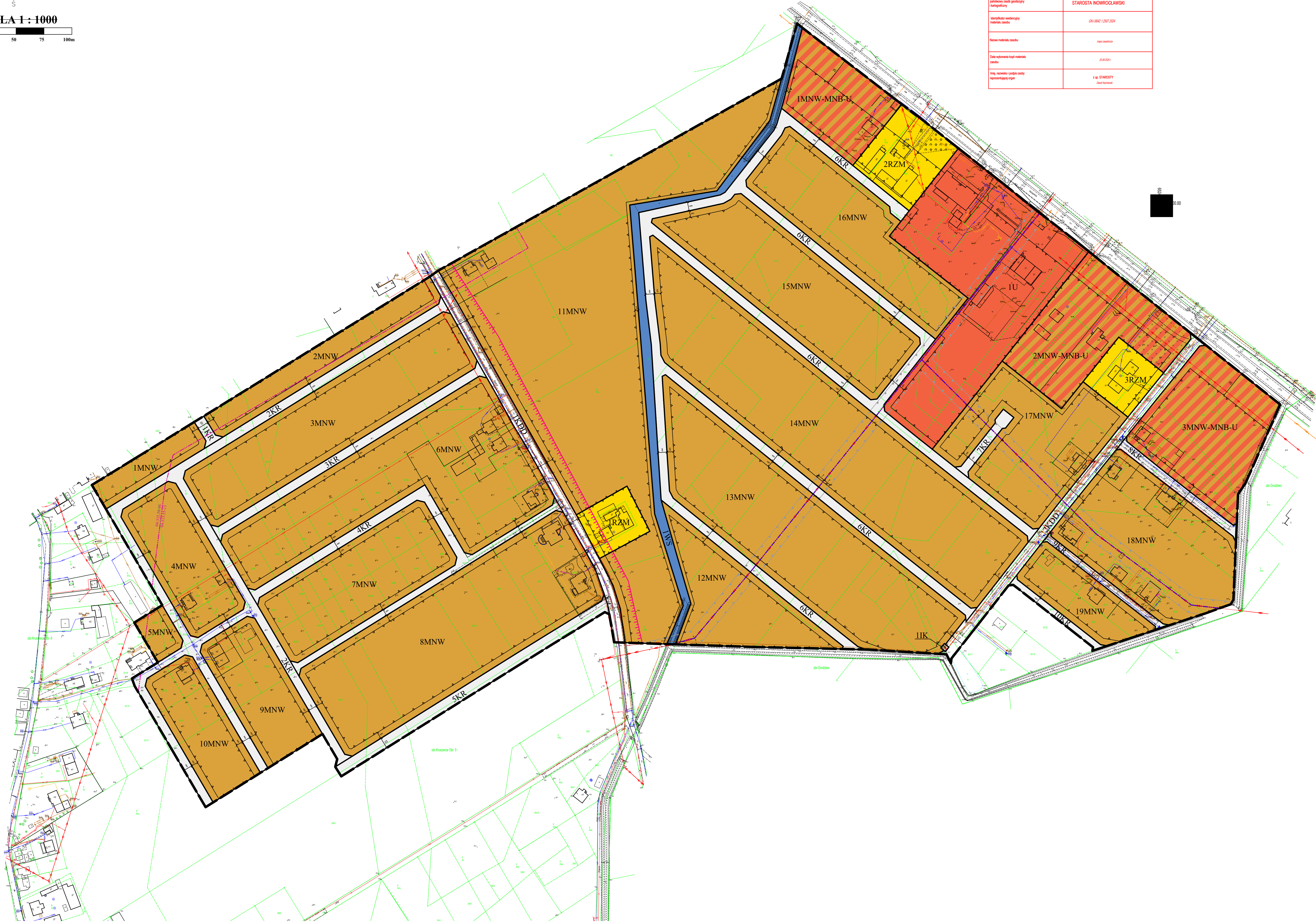
WYRYS ZE STUDIUM UWARUNKOWAŃ
I KIERUNKÓW ZAGOSPODAROWANIA
PRZESTRZENNEGO
MIASTA I GMINY KRUSZWICA



- GRANICA OBSZARU OBJĘTEGO OPRACOWANIEM
- OZNACZENIA ZMIANY STUDIUM UWARUNKOWAŃ I KIERUNKÓW ZAGOSPODAROWANIA PRZESTRZENNEGO MIASTA I GMINY KRUSZWICA SPORZĄDZONEGO NA PODSTAWIE UCHWAŁY NR XLVIM/2019 Z DNIA 18 PAŹDZIERNIKA 2019 R. OZNACZENIA OGÓLNE
- OBSZAR OBOWIĄZUJĄCEGO PLANU MIEJSCOWEGO
- OBSZAR DLA KOTÓREGO MIASTO I GMINA KRUSZWICA AKTUALNIE SPORZĄDZA MPZP
- KIERUNKI ZMIAN W STRUKTURZE PRZESTRZENNEJ MIASTA I GMINY KRUSZWICA ORAZ W PRZEZnaczeniu TERENÓW
- TERENY ZABUDOWY MIESZKANIOWEJ LUB USŁUGOWEJ
- TERENY USŁUG PUBLICZNYCH
- OBSZARY ORAZ ZASADY OCHRONY ŚRODOWISKA I JEGO ZASOBÓW, OCHRONY PRZYRODY, KRAJOBRAZU, W TYM KRAJOBRAZU KULTUROWEGO I UZDROWISK
- GRANICA NADGOPŁAŃSKIEGO PARKU TYSIĄCLECIA
- GRANICA OSTOI NADGOPŁAŃSKIEJ - NATURA 2000 ORAZ GRANICA JEZIORA GOPŁO - NATURA 2000



Nazwa organu prowadzącego	STAROSTA INOWROCŁAWSKI
Adres siedziby	04-100 120/120
Nazwa kadłuba statku	
Data wykonania kopii	
Wzrost, waga, ciąża, stan zdrowia	
Wzrost, waga, ciąża, stan zdrowia	



OZNACZENIA OBOWIĄZUJĄCE

SYMBOL	NAZWA
---	Granica obszaru objętego planem
---	Linie rozgraniczające tereny o różnym przeznaczeniu lub różnych zasadach zagospodarowania
MNW	Tereny zabudowy mieszkaniowej jednorodzinnej wolnostojącej
MNW-MNB-U	Tereny zabudowy mieszkaniowej jednorodzinnej wolnostojącej lub zabudowy mieszkaniowej jednorodzinnej bliźniaczej lub usług
U	Teren usług
RZM	Tereny zabudowy zagrodowej
WS	Teren wód powierzchniowych śródlądowych
IK	Teren infrastruktury technicznej - teren kanalizacji
KDD	Tereny komunikacji drogowej publicznej - tereny drogi dojazdowej
KR	Tereny komunikacji drogowej wewnętrznej
---	Nieprzekraczalne linie zabudowy
---	Wymiarowanie - określone w metrach

OZNACZENIA INFORMACYJNE

---	Napowietrzna linia elektroenergetyczna SN (15 kV) wraz z pasem technologicznym
---	Granica obszarów NATURA 2000
---	Granicie krajobrazów wyznaczonych w Audycie krajobrazowym wraz z ich oznaczeniem

KOPIA MAPY ZASADNICZEJ	
Nazwa organu wydającego licencję:	Starosta Inowrocławski
Nr licencji:	6642.1.2507.2024_0407_P
Data wykonania kopii:	20.08.2024 r.
Układ współrzędnych:	PL-2000 str. 6

ORGAN SPORZĄDZAJĄCY PLAN:
BURMISTRZ KRUSZWICY