

MIEJSCOWY PLAN ZAGOSPODAROWANIA PRZESTRZENNEGO TERENU PRZYLEGŁEGO DO ULICY ADAMA MICKIEWICZA W MIEJSCOWOŚCI KRUSZWICA, GMINA KRUSZWICA

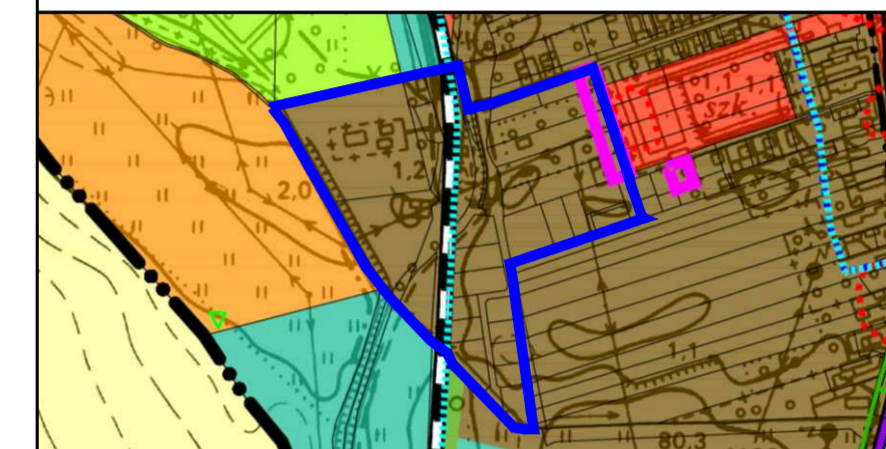
Załącznik Nr 1

do Uchwały Nr

Rady Miejskiej w Kruszwicy

z dnia r.

WYRYS ZE STUDIUM UWARUNKOWAŃ I KIERUNKÓW ZAGOSPODAROWANIA PRZESTRZENNEGO MIASTA I GMINY KRUSZWICA



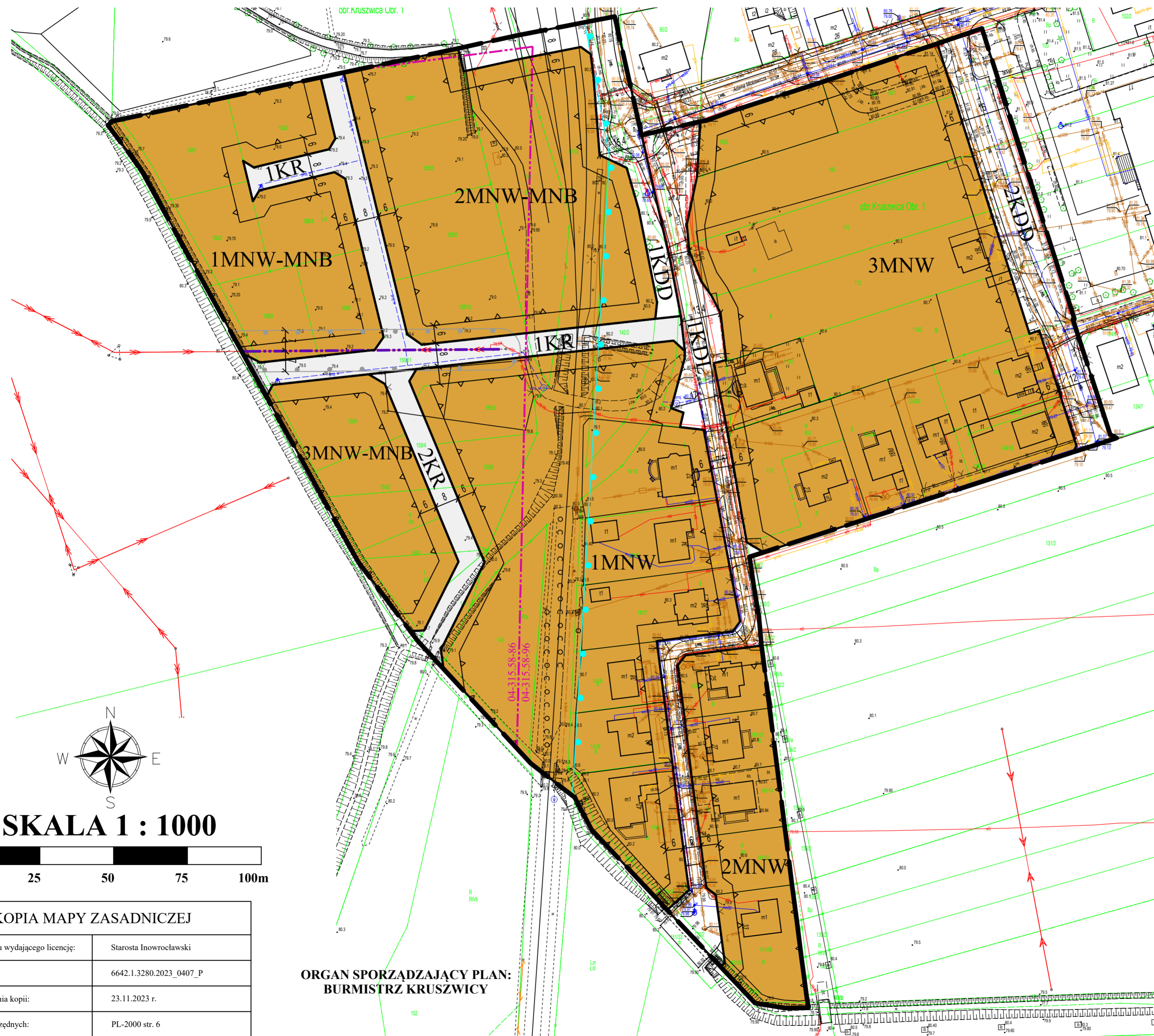
- GRANICA OBSZARU OBJĘTEGO OPRACOWANIEM
- OZNACZENIA ZMIANY STUDIUM UWARUNKOWAŃ I KIERUNKÓW ZAGOSPODAROWANIA PRZESTRZENNEGO MIASTA I GMINY KRUSZWICA SPORZĄDZONEGO NA PODSTAWIE UCHWAŁY NR XLVIII/494/2018 Z DNIA 16 PAŹDZIERNIKA 2018 R.
- OZNACZENIA OGÓLNE
- Obszar obowiązującego planu miejscowego
 - Kierunki zmian w strukturze przestrzennej miasta i gminy Kruszwica oraz w przeznaczeniu terenów
 - Tereny zabudowy mieszkaniowej lub usługowej
 - Obszary i zasady ochrony dziedzictwa kulturowego i zabytków oraz dóbr kultury współczesnej
 - Strefa "B" - strefa ochrony konserwatorskiej
 - Kierunki rozwoju systemów komunikacji i infrastruktury technicznej
 - Linia kolejowa

OZNACZENIA OBOWIĄZUJĄCE

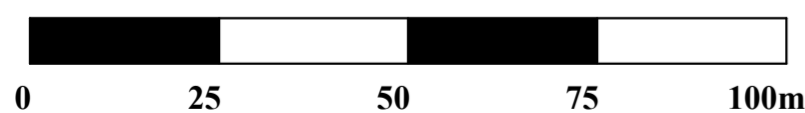
SYMBOL	NAZWA
	Granica obszaru objętego planem
	Linie rozgraniczające tereny o różnym przeznaczeniu lub różnych zasadach zagospodarowania
	Tereny zabudowy mieszkaniowej jednorodzinnej wolnostojącej
	Tereny zabudowy mieszkaniowej jednorodzinnej wolnostojącej lub zabudowy mieszkaniowej jednorodzinnej bliźniaczej
	Teren komunikacji drogowej publicznej - teren drogi lokalnej
	Tereny komunikacji drogowej publicznej - tereny drogi dojazdowej
	Tereny komunikacji drogowej wewnętrznej
	Nieprzekraczalne linie zabudowy
	Wymiarowanie - określone w metrach
	Granica strefy "B" ochrony konserwatorskiej

OZNACZENIA INFORMACYJNE

	Napowietrzna linia elektroenergetyczna SN (15 kV) wraz z pasem technologicznym
	Granice krajobrazów wyznaczonych w Audycie krajobrazowym wraz z ich oznaczeniem



SKALA 1 : 1000



KOPIA MAPY ZASADNICZEJ

Nazwa organu wydającego licencję:	Starosta Inowrocławski
Nr licencji:	6642.1.3280.2023_0407_P
Data wykonania kopii:	23.11.2023 r.
Układ współrzędnych:	PL-2000 str. 6

ORGAN SPORZĄDZAJĄCY PLAN:
BURMISTRZ KRUSZWICY