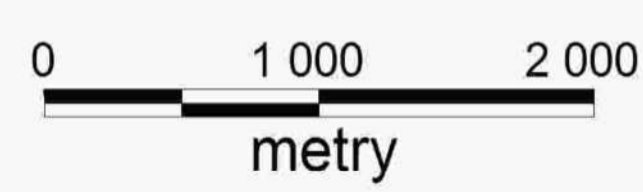
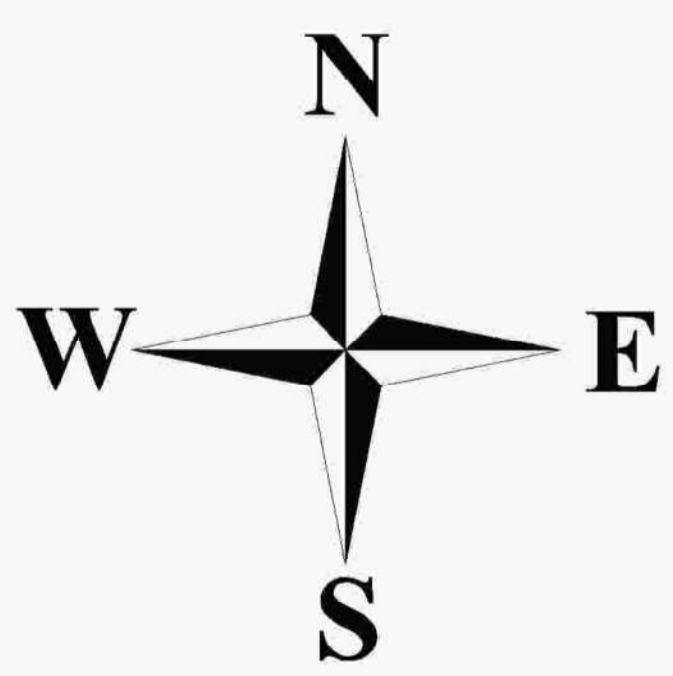
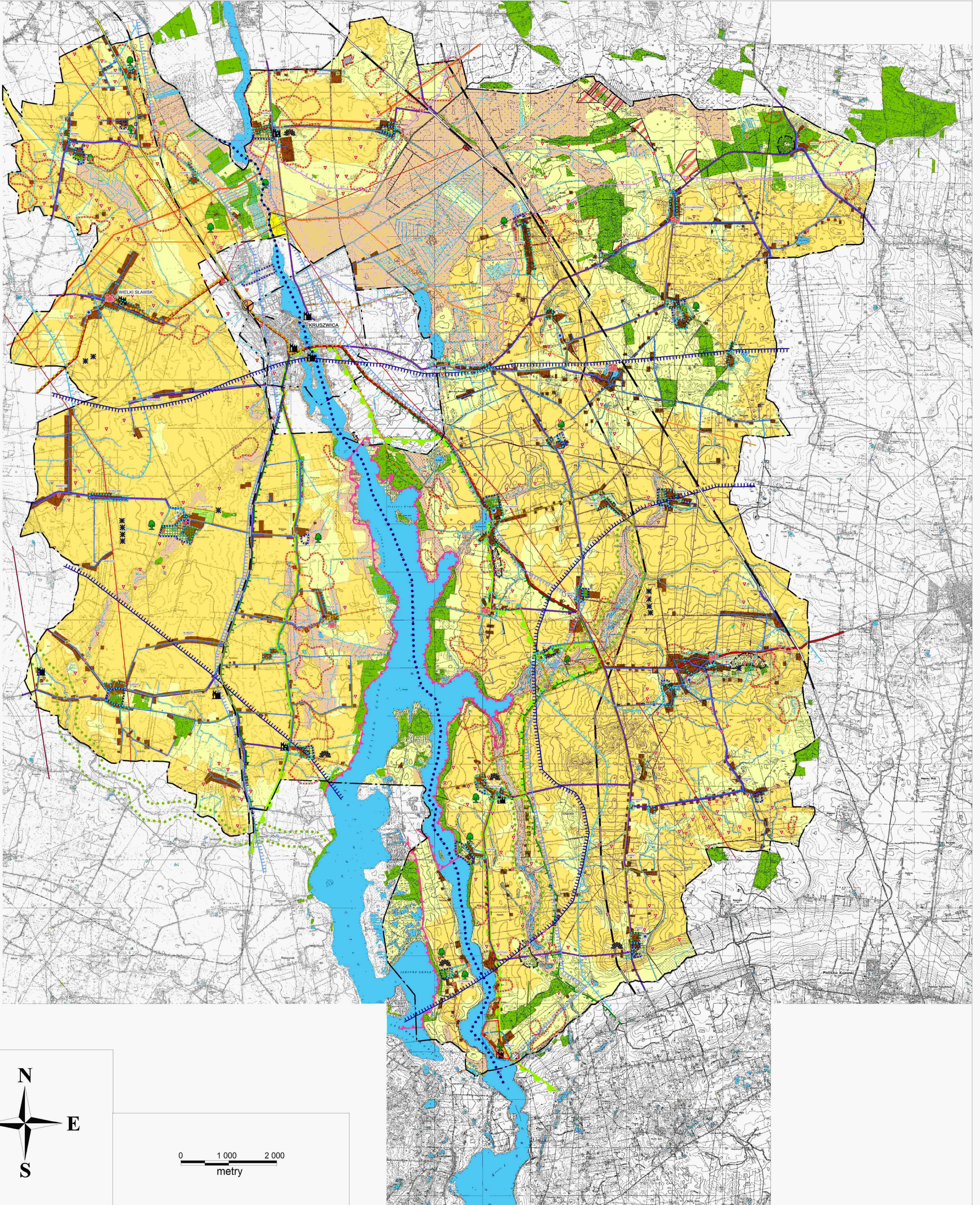


STUDIUM UWARUNKOWAŃ I KIERUNKÓW ZAGOSPODAROWANIA PRZESTRZENNEGO MIASTA I GMINY KRUSZWICA
 UWARUNKOWANIA ZAGOSPODAROWANIA PRZESTRZENNEGO GMINY KRUSZWICA - RYSUNKE NR 2
 SKALA 1:25000



LEGENDA

- GRANICE GMINY
- GRANICE STREFY PODREGIONALNEJ
- GRANICE MIASTA

UWARUNKOWANIA I ZAGOSPODAROWANIE TERENU

- TERENY ISTNIEJĄCEJ ZABUDOWY MIESZKANIOWEJ, USŁUGOWEJ I GOSPODARZEJ
- MIEJSCA OBSŁUGI PODRÓŻNYCH
- TERENY OGRODÓW OZAKOWYCH
- TERENY ZIELENI PARKOWEJ
- TERENY CMENTARZY
- TERENY Z OBOWIĄZAJĄCYMI MIEJSCOWYMI PLANAMI ZAGOSPODAROWANIA PRZESTRZENNEGO

UWARUNKOWANIA PRZYRODNICZE

W TYM OBIEKTY I OBSZARY OBJĘTE OCHRONĄ

- TERENY WÓD POWIERZCHNIOWYCH
- CEKI WODNE
- TERENY LEŚNE
- TERENY ROLNICZE NA GLEBACH B. DOBRYCH (IIIB)
- TERENY ROLNICZE NA GLEBACH POCHODZENIA ORGANICZNEGO
- TERENY ROLNICZE
- GRANICE REZERWATU PRZYRODY "NADGÓPLANSKI PARK TYSIĄCLECIA"
- GRANICE NADGÓPLANSKIEGO PARKU KRAJOBRAZOWEGO
- GRANICE OBSZARU SPECJALNEJ OCHRONY "OSTRÓWA NADGÓPLANSKA" ORAZ SPECJALNEGO OBSZARU OCHRONY "SZEROKI SÓSKO"
- GRANICE MIĘDZYNARODOWEJ SIECI OCHRONY ECOCNET
- GRANICE KRAJOWEJ SIECI OCHRONY ECOCNET
- POMNIKI PRZYRODY OŻEWIWEJ
- POMNIKI PRZYRODY NIEOŻEWIWEJ
- GRANICE CIĄGÓW EKOLOGICZNYCH

UWARUNKOWANIA KULTUROWE

- GRANICE GŁÓWNEGO ZBIORNIKA WÓD PODZIEMNYCH
- GRANICE OBSZARU POZIOMANEGO PODZEMU UŻYTKOWEGO UTWORÓW SZWARTOŚCIEWYCH
- ZABYTKI WPISANE DO REJESTRU ZABYTKÓW
- STREFA OCHRONY KONSERWATORSKIEJ "A"
- STREFA OCHRONY KONSERWATORSKIEJ "B"
- STREFA OCHRONY KONSERWATORSKIEJ "C"
- STREFA OCHRONY STANOWISKA ARCHEOLOGICZNEGO WPISANEGO DO REJESTRU ZABYTKÓW (OTOCZENIE)
- STANOWISKA ARCHEOLOGICZNE

WYSTĘPOWANIE ŻŁÓŻ SUROWCÓW NATURALNYCH

- ŻŁOŻA KRUSZEWIA NATURALNEGO POSIADAJĄCE KONCESJE NA WYDOBYWANIE
- ŻŁOŻA KRUSZEWIA NATURALNEGO NIE POSIADAJĄCE KONCESJI NA WYDOBYWANIE
- ŻŁOŻA PERSPEKTYWICZNE KRUSZEWIA NATURALNEGO

UWARUNKOWANIA INFRASTRUKTURALNE

- LINIA KOLEJOWA NR 131 CHORZÓW - TŁCZEW
- LINIA KOLEJOWA NR 231 INOWROCŁAW - MOGLIŃ
- DRÓGA KRAJOWA NR 62
- DRÓGA WOJEWÓDZKA NR 412
- DRÓGI POWATOWE
- SZLAK PIASTOWSKI
- SZLAK ROWEROWE
- SZLAK WODNY
- SIEĆ KANALIZACYJNA
- PRZEPOMPOWNIE ŚCIEKÓW
- OMIJALNA OCZYSZCZALNIA ŚCIEKÓW
- SIEĆ WODOCIĄGOWA
- UŁĘCIA WÓD PODZIEMNYCH
- GAZOCIĄG TRANZYTOWY DN 1400 ROSJA - EUROPA
- GAZOCIĄG TRANZYTOWY DN 700 WYDOLAWEK - MOGLIŃ
- GAZOCIĄG WYSOKIEGO CIŚNIENIA DN 100 INOWROCŁAW - MOGLIŃ
- STACJA REDUKCYJNO - POMIAROWA
- LINIA ELEKTROENERGETYCZNA WYSOKIEGO NAPIĘCIA 220 kV
- LINIA ELEKTROENERGETYCZNA WYSOKIEGO NAPIĘCIA 110 kV
- GŁÓWNY PUNKT ZASILANIA WNSN
- ELEKTROWNIE WIAKOWE
- KOPCISZ (BURCISZ) "PRZECIĄŻY" - MAGAZYN PĄKI W GÓRZE